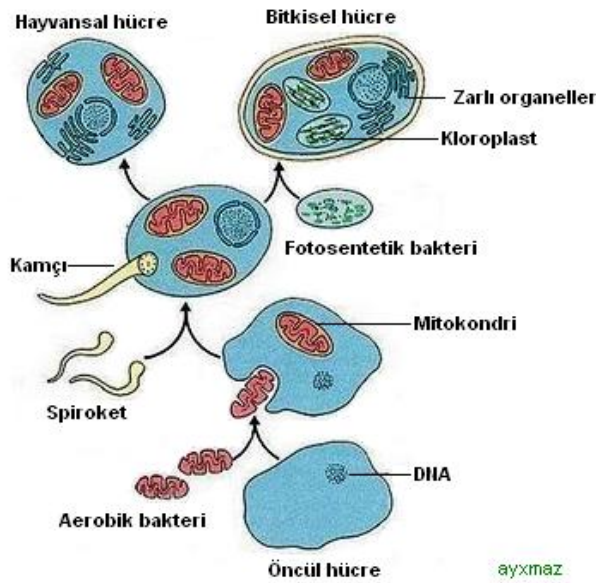


Endosimbiyoz teori kanıtları:

- 1- Boyutu: mitokondri ve kloroplast ile bakteri boyutları benzerdir.
- 2-DNA: mitokondri ve kloroplastlarda bakteriler gibi dairesel DNA vardır.
- 3-Çoğalmaları:mitokondri ve kloroplast bakteriler gibi ikiye parçalanma şeklinde çoğalır mitoz görülmez.
- 4-Zar yapısı ve proteinler: mitokondri ve kloroplastta zarlarında bakterilerinkine benzer taşıyıcı protein ve yapısal proteinleri var.
- 5-Protein sentezi:mitokondri ve kloroplast kendi proteinini sentezleyecek mRNA , tRNA ve ribozom var.
- 6-Ribosome özellikle: mitokondri ve kloroplast ribozom boyutu ve antibiyotiğe duyarlılığı bakterilerinkine benzer.



	Prokaryotlarda	Ökaryotlarda	Mitokondride	Kloroplastta
DNA	1 tek, dairesel DNA	Çekirdek içinde kromozom yapıda çoklu doğrusal	1 tek, dairesel DNA	1 tek, dairesel DNA
Çoğalmaları	ikiye bölünmesi	Mitoz	ikiye bölünmesi	ikiye bölünmesi
Ribozomlar	"70 S"	"80 S"	"70 S"	"70 S"
Elektron Taşıma Sistemi (ets)	hücre zarında bulunur	hücre zarında bulunmaz	Mitokondri iç zarında bulunur	Tilakoid zar yapısında bulunur
Boyutu (yaklaşık)	~ 1-10 mikron	~ 5-50 mikron	~ 1-10 mikron	~ 1-10 mikron
Yeryüzünde Görünüm	Anaerobik bakteriler: ~ 3.8 Milyar yıl önce Fotosentetik bakteriler: ~ 3.2 Milyar yıl önce Aerobik bakteriler: ~ 2.5 Milyar yıl önce	~ 1.5 milyar yıl önce	~ 1.5 milyar yıl önce	~ 1.5 milyar yıl önce