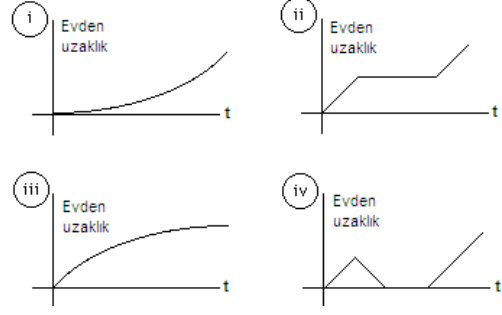


1. Aşağıdaki hikayelerle yandaki grafikleri eşleştirin ve tanımlayın:

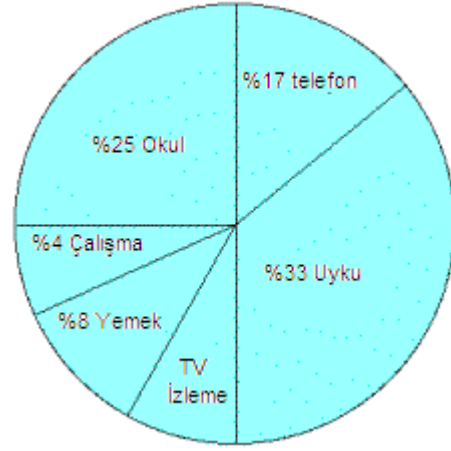
- Unuttuğu kitabı almak için geri eve gittim
- Karşılaştığı eski dostuyla sohbetini bitirip tekrar koşmaya başladı.
- Sakin başladığı yürüyüşüne geç kalırım korkusuyla gittikçe hızlandırdı.
- Okul çantası gittikçe ağırlaşıyordu.



2. Sağdaki grafik bir gencin tipik günlük yaşantısını temsil eder.

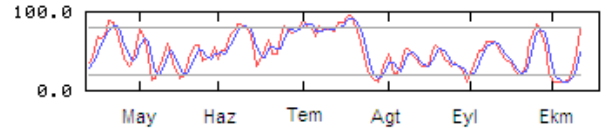
Şu soruları yanıtlayın:

- TV izlerken harcanan günlük yüzde nedir?
- Kaç saat uykuda harcanır?
- Aktivitelerden hangisi en az zamanda gerçekleşir?
- Aktivitelerden hangisi günün dörtte biri kadar sürer?
- Hangi iki faaliyet günün %50 si kadar sürebilir?
- Günün % 25 kadar zaman alan iki faaliyet hangisidir.



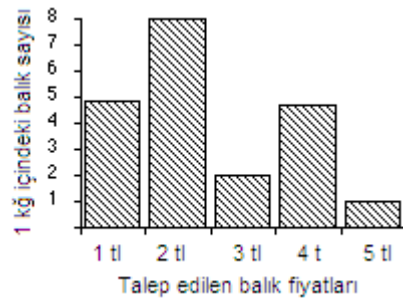
3. Sağdaki grafik için şu soruları yanıtlayın:

- Kaç tane veri kontrol edilmektedir?
- En düşük değerler hangi dönemde elde edilmiştir?
- En yüksek değer hangi dönemde gerçekleşmiştir ?



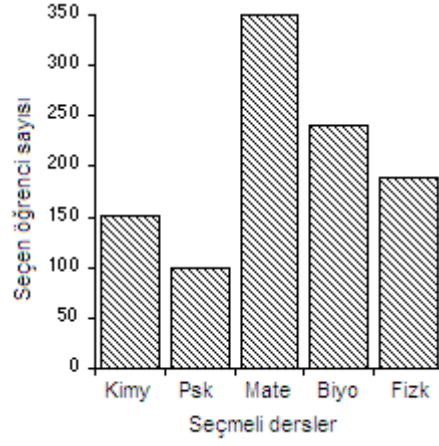
4. Yandaki grafiğe göre aşağıdaki sorulara yanıt verin

- Büyük balıklar pahalı balıklardır
- En ucuz balık en küçük balıktır
- 5 liraya en çok 21 balık ve en az 1 balık alınır.
- Bu grafikte bağımsız değişken nedir



5. Sağ taraftaki grafik İçel Anadolu Lisesindeki öğrencilerin seçtikleri dersleri göstermektedir. Bu grafiğe göre aşağıdaki soruları yanıtlayın:

- İçel Anadolu Lisesindeki toplam öğrenci sayısı nedir?
- Fizik dersine girmek isteyen öğrencilerin yüzdesi nedir ?
- Kaç öğrenci fen bilimlerine ilgi duymaktadır?
- Psikolojiye ilgi duyan öğrencilerin yüzdesi nedir?



6. Sağdaki grafik Mersin ilinin ardışık iki yılın aynı döneminde aldığı yağış miktarını m²/kg göstermektedir. Bu bilgilere göre aşağıdaki soruları yanıtlayın.

- Şubat 2010 da düşen yağmur miktarı nedir?
- En fazla yağış alınan ay hangisidir?
- Ocak ayının ortalama yağış miktarı nedir?
- En kurak ay hangisidir?

