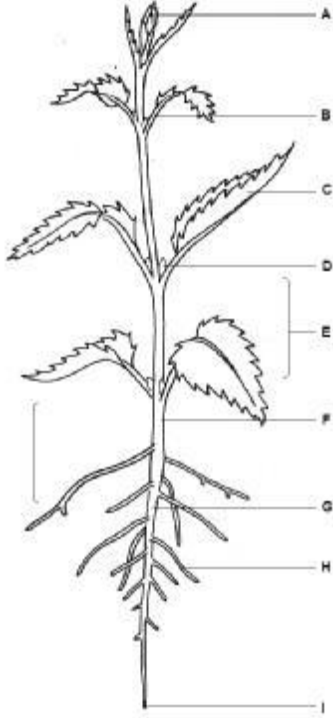




### Bitki kısımları ve görevleri

1 Şekilde gösterilen bitki kısımlarını adlandırın.

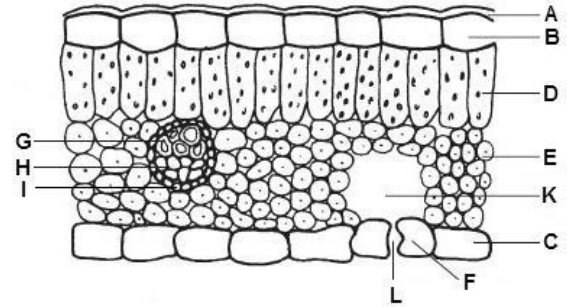
2 Aşağıda verilen görevler bitkinin hangi kısmı (kök,gövde,yaprak,uç tomurcuk,yan tomurcuk Çiçek vb) tarafından yapılır yazın:



3.Aşağıda verilen görevler yukarıdaki şemada hangi kısma geliyorsa karşısına yazarak belirtin

1. Su ve mineral alınımı:
2. Fotosentez
3. Üreme
4. Uç meristemi taşıyıcı
5. Tutunma
6. Destek
7. Besin depolama

4. Şekilde yaprağın enine kesitinin x 200 büyütülmüş şekli verilmiştir.



(a) B,C,F,H ile işaretlenen hücrelerin görevleri nelerdir?

B:

C:

F:

H:

(b) Palizat parankiması hücreleri ile sünger parankiması hücreleri arasındaki farklar nelerdir?

(c) K ile işaretlenen alanın rolü nedir?

(d) Yaprakta fotosentezin gerçekleştiği Yapılar nelerdir.

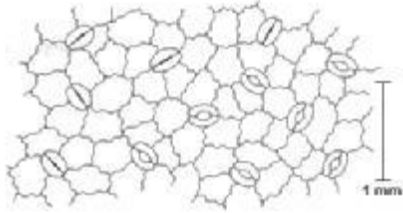
(e) Yapraktaki hangi oluşumlar fotosentezin etkili bir şekilde gerçekleşmesi için gerekli uyumlardır

- Karbonhidrat üretimi: \_\_\_\_\_
- Yapraklara suyun taşınması: \_\_\_\_\_
- Işığın soğurulması: \_\_\_\_\_
- Boyca büyüme: \_\_\_\_\_
- Tuz ve mineral emme: \_\_\_\_\_
- Gaz değişiminin yapılması: \_\_\_\_\_
- Toprağa tutunma: \_\_\_\_\_
- Besinlerin köke taşınması: \_\_\_\_\_
- Terleyerek su kaybetme : \_\_\_\_\_
- Yeni yaprakların oluşumu: \_\_\_\_\_
- Yeni köklerin oluşması: \_\_\_\_\_
- Yeni çiçeklerin oluşumu: \_\_\_\_\_
- Karbondioksitin emilmesi : \_\_\_\_\_
- Suyun emilmesi : \_\_\_\_\_

5 . Stomaların çalışma mekanizmasını kısaca açıklayın:

6. Stomalar için ileri sürülen aşağıdaki ifadeleri doğru veya yanlış olduğunu işaretleyin (D/Y) belirtin

- \_\_\_ Sadece yaprakta bulunur
- \_\_\_ CO<sub>2</sub> alınımını sağlar
- \_\_\_ Terleme amacı ile açılırlar
- \_\_\_ Daha çok yaprağın altında yer alırlar
- \_\_\_ Tohumuz bitkilerde bulunmaz
- \_\_\_ Yaprak yüzeyindeki konumları bitkinin adaptasyonu ile ilgili fikir verir
- \_\_\_ Epidermisten farklılaşır



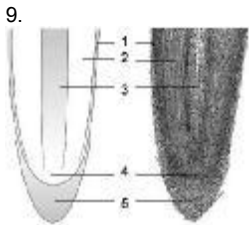
7 . Stoma ile ilgili aşağıdaki sorulara kısa cevap verin.

- Epidermisten stomadan başka hangi yapılar oluşur?
- Stomalara ne zaman açılır?
- Neden gece kapalıdır?
- Bitkiler aleminde stomaların önemi nedir?

8. Bitki Kısımları ve Görevleri ile ilgili soruları cevaplayın.

(a) Yaprakta hangi hücreler karbondioksiti organik bileşiklere dönüştürebilir?

(b) Yaprakta hangi hücreler oksijen üreten ve tüketen metabolik süreçlere sahiptir?



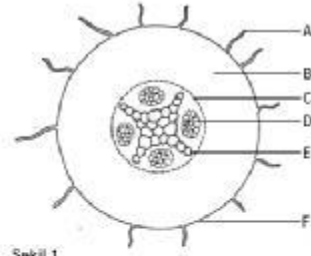
a)Yukarıda verilen kök enine kesitinde, işaretlenen kısımları adlandırın

- 1:
- 2:
- 3:
- 4:
- 5:

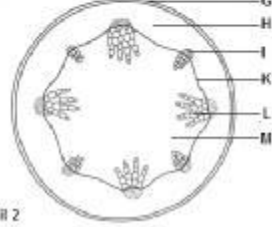
b)Kök enine kesitine göre aşağıdaki yapıların oluştuğu kısımları yazınız.

- 1-Ksilem oluşur :
- 2-Epidermis oluşur :
- 3-Emici tüyler oluşur:
- 4-Parankima hücreleri oluşur:

10.



Şekil 1



Şekil 2

Yukarıdaki şekilde bir dikotiledon bitkinin kök ve gövde kesiti verilmiştir.

(a) Kesitlerin bitkinin hangi kısmına ait olduğunu yazınız.

Şekil 1:

Şekil 2:

(b) Aşağıda verilen kısımları adlandırın

C:

E:

K:

L:

c) Aşağıda verilen özellikler hangi kısımlara aittir. Karşılıklarına yazarak belirtin.

1. Bölünme:
2. Ölü olma:
3. Canlı fakat çekirdeksiz:
4. Kaspari şeridi taşıyıcı: