

Böcek tür tespit anahtarı

1. Kanatları var mı?
 - a. Evet 2 gidin.
 - b. Hayır 6 gidin.

2. Kaç çift kanat var?
 - a. bir Diperta grubu.



- b. iki 3 gidin.

3. Çok uzun anteni var?
 - a. evet 4 gidin.
 - b. hayırKızböcekleri grubu.



4. Karın ucunda iki ya da üç ekli , uzun, ince, kuyruk var ?
 - a. evet Ephemeroptera grubu.

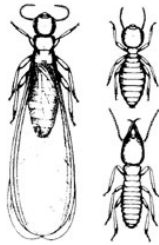


- b. hayır 5 git

5. Her bacakta beş segment var?
 - a. evet Neuroptera grubu.



- b. hayırIsoptera grubu.



6. karın dar bir bel ile gövdeye bağlı ?
 - a. evet Hymenoptera grubu.



- b. hayır 7 gidin.

7. Çok Segmentli ve uzun anten var?
 - a. evet Psocoptera grubu.



b. hayırMallophaga grubu.



1 Yukarıdaki tür anahtarına göre , kanatsız ve uzun anteni olmayan grup hangisidir?

- A) diptera
- B) ephemeroptera
- C) hymenoptera
- D) isoptera
- E) mallophaga

2 li adlandırma sistemine göre, cırcır ve çekirge böcekleri aynı takımda yer alırlar. Bu nedenle aynı içinde yer alırlar.

- A) aile
- B) sınıfı
- C) cins
- D) türü
- E) Alt tür

3 AKBAL'lı bir grup 10. Sınıf öğrencisi biyoloji dersi proje çalışması için karabucak ormanındaki besin ve su döngüsünü araştırma, doğal koşulların ve bitki örtüsünün ortadan kalkma sebeplerinin araştırılması hazırlıkları yapmaktadırlar.Sizce aşağıdaki kaynak kitaplardan hangisini diğerlerine göre yanlarına almalarına gerek yoktur?

- A) ekoloji
- B) botanik
- C) evrim
- D) sınıflandırma
- E) zooloji

4 Bir taşıyıcı protein kullanarak hücre zarından az yoğun ortama madde taşınımıdır.

- A) kolaylaştırılmış difüzyon
- B) basit difüzyon
- C) aktif taşıma
- D) osmoz
- E) Dializ

5 Bir öğrencinin dinlenme durumunda kalp hızı dakikada 72 atımdır. Egzersiz sonrası ise kalp hızı dakikada 112 atımdır. Dinlenme durumunda 20 dakika sonra, tekrar bir dakikada 72 atım ölçülmüştür. Bu olay serisi

- A) solunum
- B) Kalp atım hızını
- C) Homeostazis
- D) atılımı
- E) Metabolizma

6 protein sentezi sürecinde, çevirinin gerçekleşmesi sonucunda oluşur

- A) Amino asit zincirlerinin üretim
- B) m-RNA üretilir
- C) Kalıp zincirlerden DNA molekülünün kopyalanması
- D) Bir hücreden diğerine protein hareketi
- E) t-RNA amino asit bağlaması

7 DNA'daki genetik kodu, özel bir amino asiti temsil eden kodon tarafından temsil edilir. Aşağıdakilerden hangisi bir kodon temsil etmektedir?

- A) G
- B) TA
- C) GCGC
- D) CAT
- E) UG

8 mitoz geçiren hücrede kardeş kromatidlerin zıt kutuplara hareketi hangi evrede gerçekleşir

- A) anafaz
- B) metafaz
- C) profaz
- D) telofaz
- E) İnterfaz

9, genotipi AABB ve aabb olan parental İki organizmanın çaprazlanması ile oluşan F1 ve F2 neslinin fenotip dağılımı hangisidir.

- A) 1:2:1 ve 1
- B) 3:1 ve 9:3:3:1
- C) 1:2:1 ve 3:1
- D) 9:3:3:1 ve 1
- E) 1 ve 9:3:3:1

10 tavşanlarda albinizm (b) resesif ve kahverengi (B) dominanttır. Bir albino dişi ile kahverengi erkek bireyin 4 kahverengi ve 1 albino yavru dünyaya getirdiler.

Bu duruma göre erkek ebeveynin genotip nedir?

- A) bb
- B) Bb
- C) BB
- D) BB veya Bb
- E) bb veya BB

12 şapkali mantarların beslenme şekli nedir?

- A) fotosentez
- B) hücresel solunum
- C) hücre dışı sindirimi ve emilimi
- D) hücre içi sindirim ve fagositoz
- E) Fotosentez ve hücre dışı sindirim

14 Denge duyusu insanda iç kulakta algılanır . Denge hakkında bilgi toplamak ve beyne iletimi için kulağın hangi parçası sorumludur?

- A) korti organı
- B) yarım daire kanalları
- C) kohlea
- D) üzengi kemiği
- E) Oval pencere

15 Aşağıdakilerden hangisi bir çayır ekosisteminde abiyotik faktördür?

- A) ağaç
- B) otlar
- C) çiçekler
- D) su
- E) Küf mantarı