

ayxmaz/biyoloji

A.

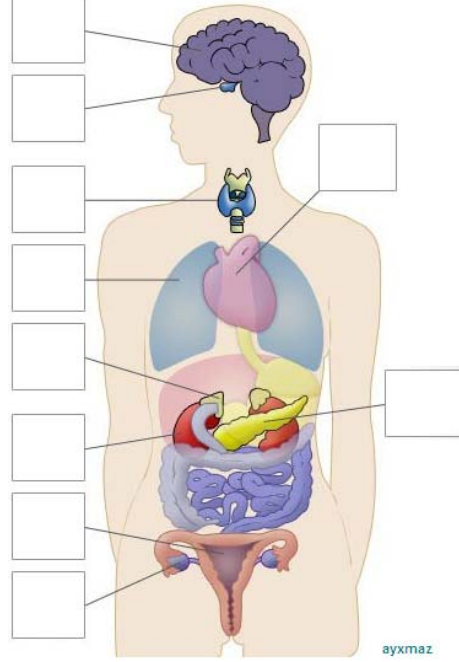
Aşağıda verilen organ ve bezlerin yerlerini şekil üzerine yazarak belirtin

Organlar

- A. beyin
- B. akciğer
- C. kalp
- D. uterus
- E. böbrek

Bezler

- F. adrenal
- G. tiroid
- H. pankreas
- İ. hipofiz
- J. yumurtalık



B.

İçsalgı bezleri ve hormonları eşleştirin

İç salgıbezi

- A. Pankreas
- B. Tiroid
- C. Yumurtalık
- D. Hipofiz
- E. Adrenal
- F. Testis
- G. Yumurtalık
- H. Pankreas
- İ. Hipofiz

Hormon Üretim

- - FSH üretir
-- Adrenalin üretir
-- Testosteron üretir
- - İnsülin üretir
- - Progesteron üretir
-- Tiroksin üretir
-- Hormon üreten Gelişme
-- ADH üreten
-- LH üreten
-- Östrojen üreten
-- Glukagon üretir

C.

Hormonlarla ve verilen fonksiyonları eşleştirin	
Hormonlar	Fonksiyonları
A. FSH	- - Rahim duvarının kalınlaşması
B. Adrenalin	- - Kemiklerin uzunluğuna büyümesi
C. İnsülin	- - Kan glikoz düzeyinin kontrolü
D. Testosteron	- - Yumurta üretimi
E. Progesteron	- - Böbrekler su atılımının kontrolü
F. ADH	- - Sperm üretiminin kontrolü
G. Oksitosin	- - Doğunum gerçekleşmesi
H. Büyüme hormonu	- - Kalp çalışmasını hızlandırır

D.

<u>Aşağıdaki sorulara yanıt veriniz.</u>	
• Menstural döngü, hangi bezlerden üretilen, hangi hormonlarla düzenlenir?	
• Böbreğin, fonksiyonları üzerine etkili olan hormonlar ve etkileri nelerdir?	
• Kan şeker düzeyini kontrol eden hormonlar ve görevleri nelerdir?	
• Diğer bezlerin çalışmasını kontrol eden hormonlar ve hedef bezleri nelerdir?	
• İç salgı sistemine ait olmadığı halde hormon üreten yapılar ve ürettikleri hormonlar nelerdir?	
• Hormonların hedef yapılarda meydana getirdikleri değişimler nelerdir?	
• Hormon üretiminden sorumlu hücre sel yapılar nelerdir? Birer örnek verin?	